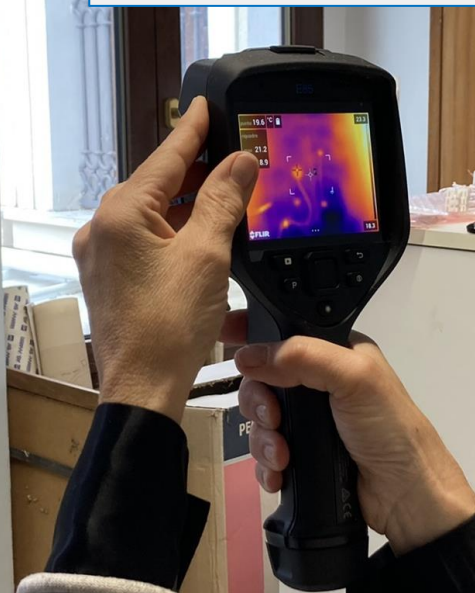
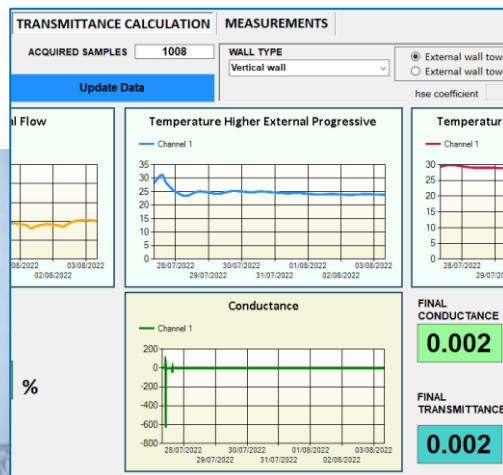
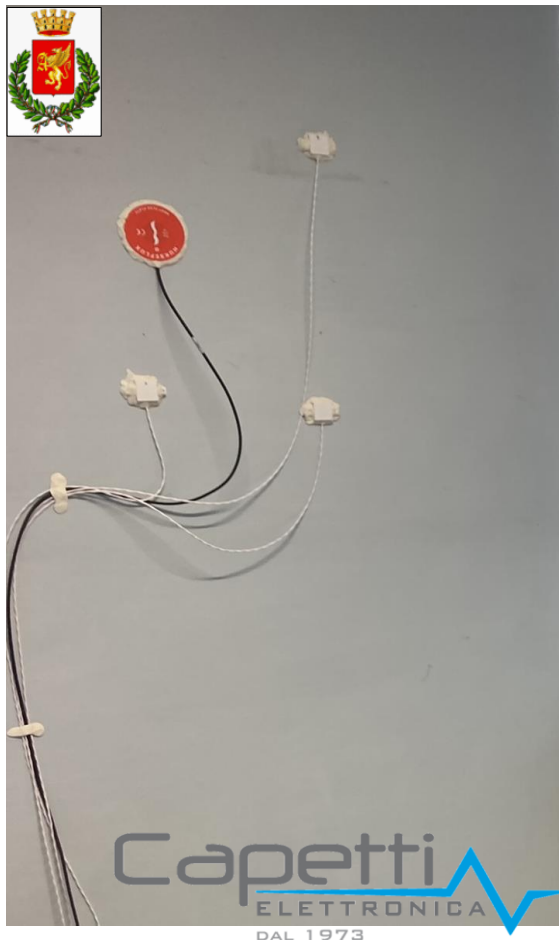


Monitoraggio Edifici

Dispersioni Energetiche



La premessa

CAPETTI Elettronica, da sempre attenta ai cambiamenti climatici e alla necessità di ridurre le emissioni inquinanti, è fin dalla sua nascita un punto di riferimento nel mercato della strumentazione elettronica per l'acquisizione delle grandezze fisiche. "You only know what you measure" era l'adagio di Lord Kelvin che CAPETTI ha fatto proprio, e con questo spirito è diventata leader nel campo delle misure mediante trasduttori di temperatura: datalogger wireless con Pt1000 ed NTC integrate ad elevatissima precisione, risoluzione, ripetibilità ed affidabilità.

La soluzione

Per la misura della trasmittanza termica dei muri, la CAPETTI Elettronica ha progettato il sistema wireless WSD12-TF, che consente un agevole e non invasivo calcolo della conduttanza mediante il metodo termoflussimetrico. Questo sistema è un ottimo ausilio per la certificazione energetica degli edifici, perché consente in modo facile e veloce la misurazione delle temperature superficiali esterne ed interne, mettendole in correlazione con il flusso termico legato alla dispersione della parete stessa.

Il risultato

Tutte le misure effettuate vengono registrate sui datalogger wireless di acquisizione, vengono trasmessi alla centralina WSN ed inviati sul cloud dove, mediante il Centro Servizi WineCap™, l'utente ha la possibilità di visionare i grafici, stampare i report ed esportare i dati attraverso il Software specifico TMA (Transmittance Monitoring & Analysis), messo a disposizione da Capetti con gli algoritmi sviluppati in collaborazione con ENEA: nulla di più semplice!



WSD12-TF

La scelta vincente WineCap

- ✓ WSD12-TF (kit termoflussimetrico)
- ✓ CS PLUS FULL (TMA sul Centro Servizi)