

FIX-WSD10TII



FIX-MAG-WSD10TII

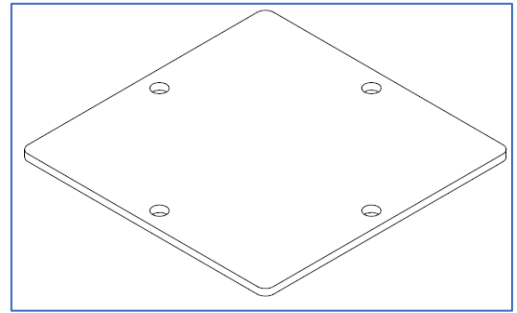
Capetti
ELETTRONICA

Wireless
Cap

WSD10TII

Sistemi di fissaggio.

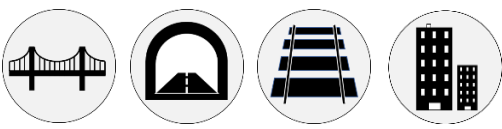
Accessori per il fissaggio magnetico o incollaggio del tiltmetro wireless [WSD10TII](#).



Impiegati per:

- Fissaggio a parete
- Fissaggio su piano orizzontale
- Fissaggio su piano inclinato

- **FIX-WSD10TII:** Kit composto da piastra di fissaggio e viti per applicazioni "ad incollare" con colla di montaggio sigillante.
- **FIX-MAG-WSD10TII:** Kit composto da 4 magneti al neodimio e viti di fissaggio per applicazioni su strutture metalliche.



FIX-WSD10TII



FIX-MAG-WSD10TII

Caratteristiche tecniche generali

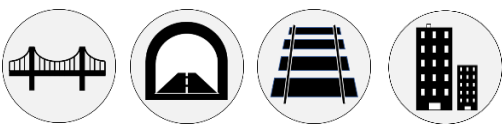
FIX-WSD10TII

Dimensioni	149,8x149,8x4,0mm
Materiale	Ferro zincato
Forature	4x8MA filettate

FIX-MAG-WSD10TII

Diametro	20mm
Spessore	6mm
Filettatura	M4
Peso	0,011Kg
Forza di trazione	Fino a 7,0Kg
Materiale	Neodimio
Temperatura operativa massima	80°C

Capetti
ELETTRONICA



FIX-WSD10TII



FIX-MAG-WSD10TII

Il tiltmetro wireless [WSD10TII](#), grazie alla funzionalità integrata di azzeramento degli assi di misura, può essere installato in qualsiasi posizione.

Il sistema di fissaggio “ad incollaggio” FIX-WSD10TII permette, con l'ausilio di colla di montaggio sigillante, di fissare il datalogger su qualsiasi superficie, senza necessità di tassellare o forare quest'ultima.

Al termine della campagna di monitoraggio, il [WSD10TII](#) potrà essere rimosso dal supporto incollato, che fungerà da supporto preinstallato per una eventuale nuova campagna di misura.

Il sistema di fissaggio magnetico consiste in 4 magneti al neodimio e viti di fissaggio, che permette il posizionamento del [WSD10TII](#) su strutture metalliche.

Il kit FIX-MAG-WSD10TII garantisce una forza di trazione fino a 7Kg in condizioni di lavoro estreme, potendo sopportare temperature fino a 80°C.

Completamente rimovibile al termine della campagna di monitoraggio, può essere riutilizzato.

Capetti
ELETTRONICA

Le caratteristiche possono essere soggette a variazione senza alcun preavviso.